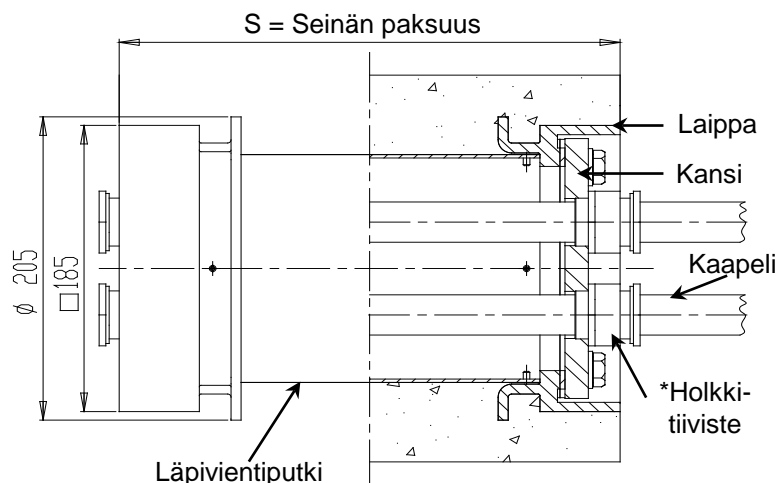


SÄHKÖKAAPELILÄPIVIENTI SJ-150 (M- KIERRE) S1-, S2- JA KALLIOSUOJAT



Tuote

SJ-150 käsittää sähkökaapeleiden paineenkestävät ja kaasutiiviit läpiviennit. Kansissa käytetään metrisillä kierteillä varustettuja holkkitiivisteitä.

Testattu

SJ-150 on testattu ja täyttää kaikki Suomessa väestönsuojalaitteille asetetut vaatimukset.

Luja

Läpivienti on teräsrakenteinen ja kestää hyvin lämpövaikutusta ja mekaanista rasitusta. Pyöreän poikkileikkausmuotonsa ja tartuntalaippojen ansiosta se kiinnittyy lujasti teräs-betonirakenteeseen.

Moduulirakenteinen

Temetin kehittämä SJ-150 on moduulirakenteinen. Suurmuottiteknikkaan soveltuva läpivienti valmistetaan seinän paksuuden mukaisesti. Se muodostuu läpivientiputkesta, laipoista ja kansista. Kansissa käytetään holkkitiivisteitä, joilla asennettavat kaapelit tiivistetään läpivientiin. Kannet toimitetaan joko valutoimituksen yhteydessä, läpiviennin mukana tai erillisenä jälkitoimituksena.

Pintakäsittely

Läpiviennit on kuumasinkitty standardin SFS-EN ISO 1461 mukaisesti.

Kannen holkkitiiviste

Kannessa käytetään messingistä valmistettua holkkitiivistettä, joka sisältää kaksi puristinrengasta ja tiivistekumin.

Supistusnippa ja sulkutulppa

Messinkisen supistusnipan avulla voidaan käyttää halkaisijaltaan pienempää holkkitiivistettä. Asennuksessa käyttämättä jääneet reiät suljetaan messinkisillä sulkutulpilla.

Laadunvarmistus

Temetin toiminta on sertifioitu laatustandardin ISO 9001:2008 mukaisesti. SJ-150 läpiviennit täyttävät 1.7.2011 voimaan tulleen sisäasianministeriön asetuksen nro 409/2011 vaatimukset ja niille on myönnetty sertifikaatti n:o VTT-C-8222-21-12.

Suunnittelu- ja asennusohjeet

Läpivientijärjestelmän rakenne, mitat ja eri kansityypit kaapelivaihtoehtoineen löytyvät oheisista mittapiirustuksista sekä valintataulukosta.

SJ-150 KANNEN VALINTA

Kansityyppi	Nimike	Kaapeli		Holkkitiiviste
		Ø mm	kpl	
1A-M	EE580	28-30	3	3xM40
1B-M	EE581	31-41	3	3xM50
2-M	EE582	24-26	4	4xM32
3-M	EE583	24-26	2	2xM32
		31-41	1	1xM50
4A-M	EE584	12-17	2	2xM25
		31-41	2	2xM50
4B-M	EE585	28-30	2	2xM40
		31-41	2	2xM50
5A-M	EE586	8-12	3	3xM20
		24-26	2	2xM32
5B-M	EE587	12-17	3	3xM25
		24-26	2	2xM32
6A-M	EE588	12-17	9	9xM25
6B-M	EE589	8-10	9	9xM16
6C-M	N19214	24-26	1	1xM32
		8-12	8	8xM20
Voimakaapeli				
7	EE590	43-54	1	1xNS100
8	EE591	33-40	1	1xNS65
9	EE595		1	1xNS150
10	EE592			Umpilevy
11-M	EE593	8-10	12	12xM16
EK	EE594			Erikois

S-MITTA	NIMIKE
150-500	N03875
501-1000	N03958
1001-	N03960

TILAUS

Läpivientiputket ja kannet tilataan varastotuotteen nimikkeellä.

Esim. Asennetaan 3kpl Ø29 mm kaapelia.
Tilataan 2 kpl kansia 1A-M, nimikkeellä EE580.

Esim. kun S-mitta on 300 mm, tilataan läpivienti nimikkeellä N03875, S=300.

***Huom. Holkkitiivisteet ja sulkutulpat eivät sisälly toimitukseen.**

