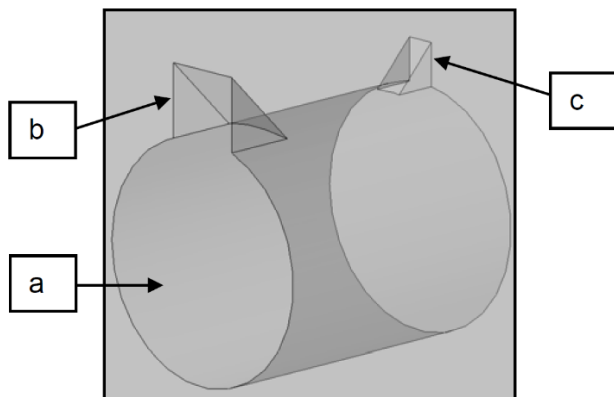


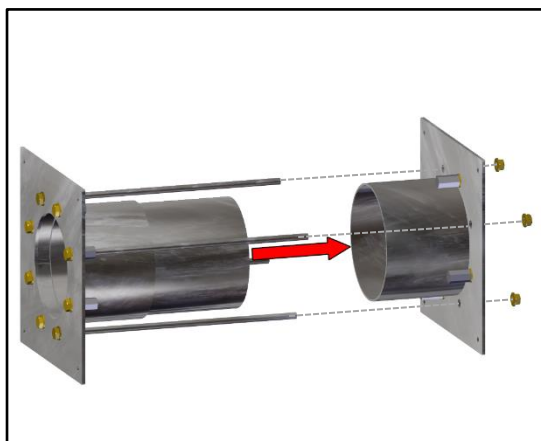
Vaihe 1.



1. Pora sopiva reikä **a** seinään.
Katso taulukko 1, sivu 3.
2. Tee juotosaukot **b** (n. 90 x 90 x 45°) ja **c** (n. 30 x 50 x 45°) piikkaamalla tai vasaran ja taltan avulla.

Vaihe 2.

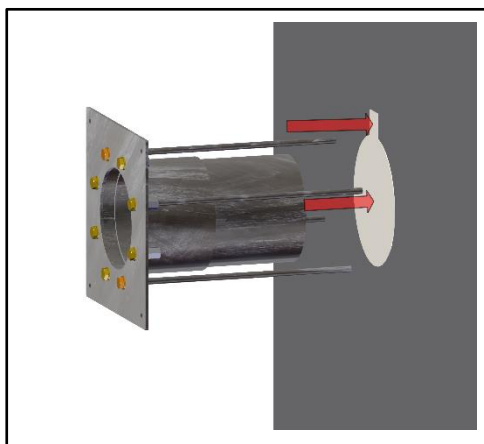
Suojan puoli



1. Irroita takakansi avaamalla ruuvitankojen (4 kpl) mutterit aluslevyineen (M10).

Vaihe 3.

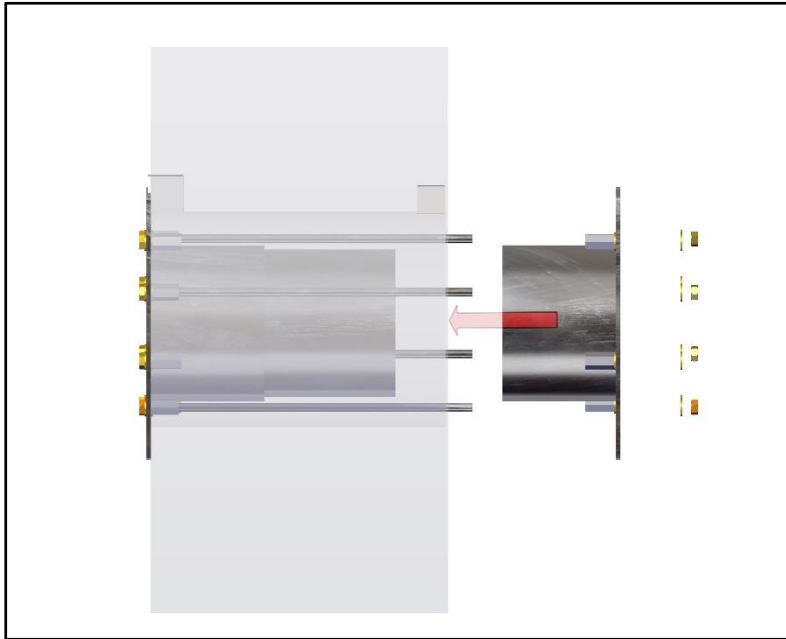
Suojan puoli



1. Keskitä ja kiinnitä etukansi putkineen sekä kierretankoineen suojan puolen seinään (esim. M6 x 40 ruuveilla). Huom. Ruuvit ja propot eivät kuulu toimitukseen.

Vaihe 4.

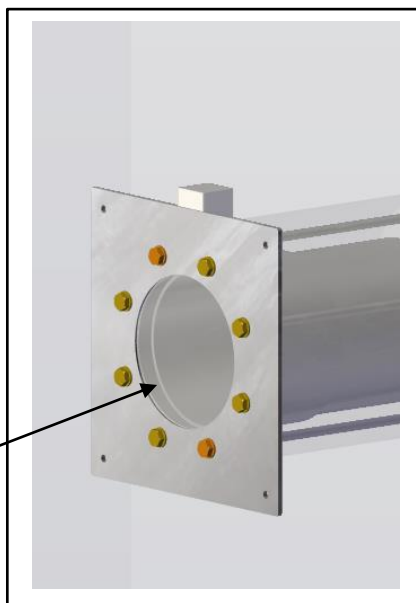
Suojan
puoli



1. Kiinnitä takakansi kierretankoihin aluslevyin ja mutterein.
Tarkista, että putki on symmetrisesti kansien välissä.

Vaihe 5.

Suojan
puoli

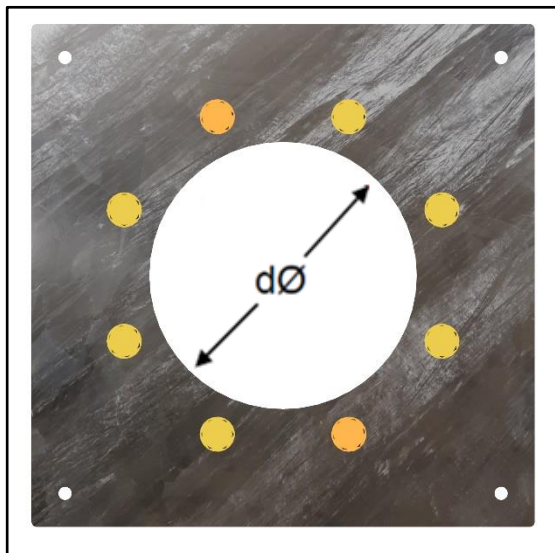


Sauman tiivistys

1. Tiivistä molemmat kannen ja putken väliset saumat akryylipohjaisella palomassalla.
(Esim. Hilti CFS-S ACR)
Massa ei kuulu toimitukseen.

Vaihe 6.

1. Suorita juotosvalu S600 tai S1000 juotosbetonilla.



Läpivienti	Laipankoko mm	Porareikä Ø mm	Läpiviennin vapaa reikä dØ
LP-1 SAN NS 150	300 x 300	Ø 250	159 mm
LP-1 SAN NS 200	350 x 350	Ø 310	210 mm
LP-1 SAN NS 250	400 x 400	Ø 360	263 mm
LP-1 SAN NS 300	450 x 450	Ø 400	312 mm
LP-1 SAN NS 400	590 x 590	Ø 520	393 mm
LP-1 SAN NS 500	700 x 700	Ø 650	495 mm

Taulukko 1. Porareiän koot läpivienneille.